

HEYDA

KNORR
prandell

be creative



BASTELANLEITUNG

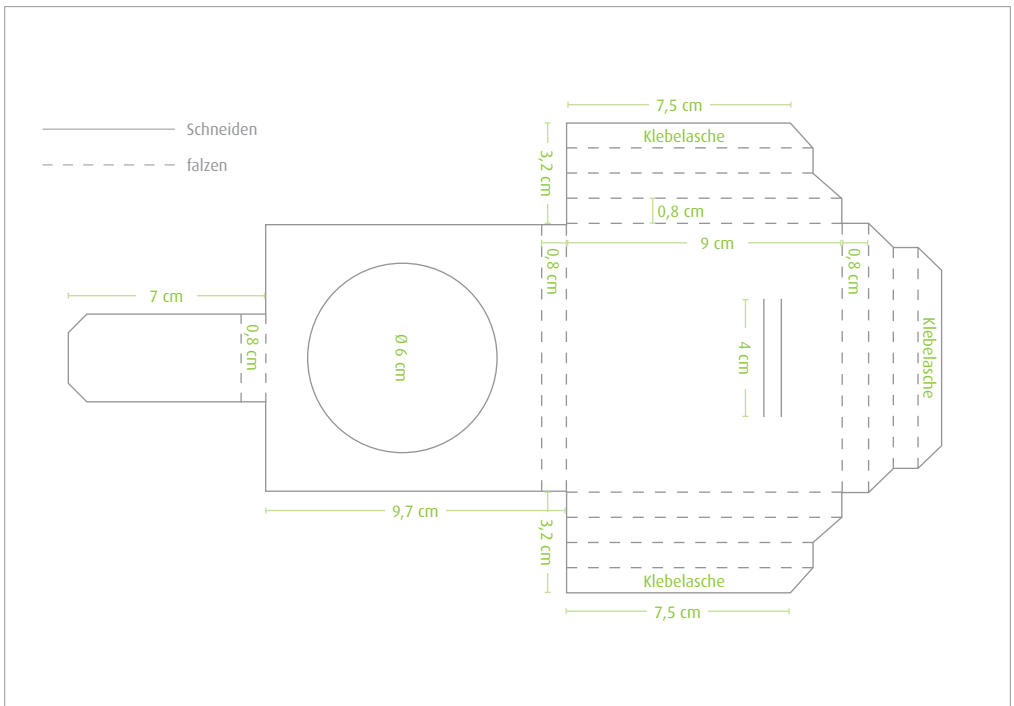
PIZZA VERPACKUNG

Sie brauchen:

Art.-Nr. 20 -47 717 54	Motivkarton „Emojis“
Art.-Nr. 21-63 020 33	Satinband blautürkis 3 mm x 10 m
Art.-Nr. 21-79 011 01	Doppelseitiges Klebeband 6 mm x 10 m
Art.-Nr. 21-18 736 004	Big Shot Starter Set
Art.-Nr. 21-18 737 551	Framelits Circles 8-teilig Ø 3 – 10,7 cm

Außerdem ...

Schere, Cutter, Bleistift, Lineal, Falzbein



SO GEHT'S

- Die Vorlage auf den Motivkarton „Emojis“ übertragen und ausschneiden. Alle eingezeichneten Falllinien mit dem Falzbein bearbeiten und falten. Die Schlitz für den Verschluss (siehe Vorlage) mit dem Cutter einschneiden.
- Mit der Big Shot gemäß Vorlage einen Kreis mit Ø 6,5 cm für den Deckel ausstanzen.
- Klebelaschen mit doppelseitigem Klebeband versehen und die Verpackung zusammenkleben.
- Das Band um das obere Drittel der Verpackung legen. Smiley-Glöckchen auffädeln und mit einer Schleife das Band verschließen.